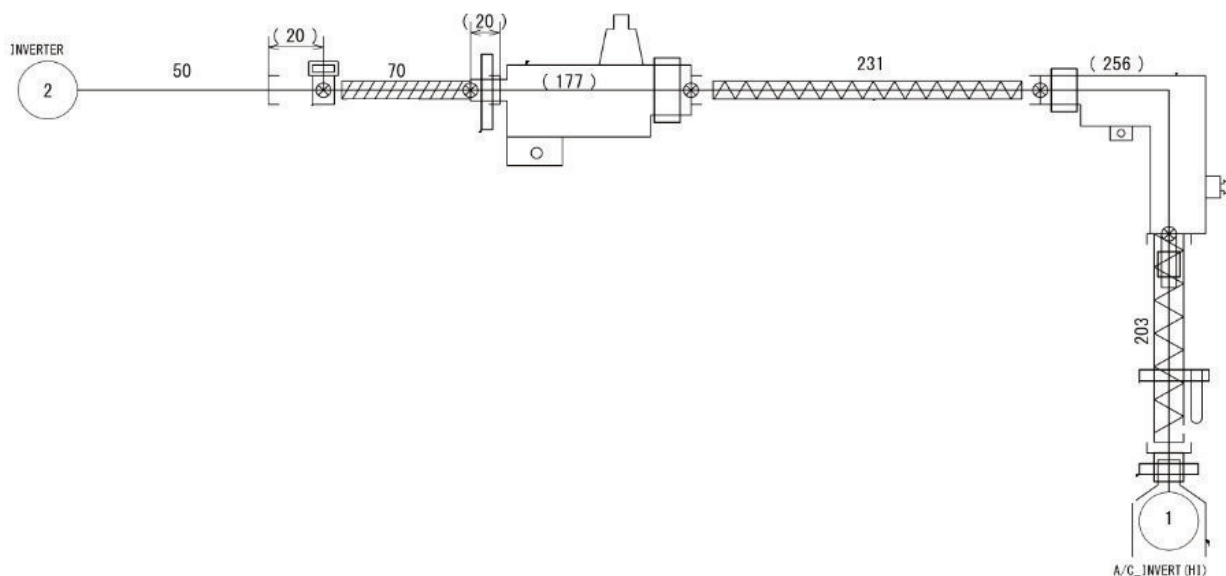


## Chicote do ar condicionado



### Materiais:

Polipropileno, circuitos,  
componentes plásticos e  
metálicos

NCM: 8544.30.00  
SDIC: F212-16I

### Descrição:

Chicote para a ligação do inversor até o sistema de ar-condicionado automático de veículos híbridos, com corrugado e enfitamento protetivo, conjunto capa proteção frontal e traseira em PP com arruela SWCH-10R e clip embutido, terminais banhados a prata e resistente ao calor.